

Forschungsverbund



Deutsches Jugendinstitut  
Technische Universität Dortmund

## **Beschäftigte in den Hilfen zur Erziehung: Status Quo und Entwicklungsszenarien für den Personalbedarf**

**Sandra Fendrich  
Jakob Gossen**

Input im Rahmen der Fachtagung  
„HzE im Dialog – Steuern Krisen oder Krisen steuern?“  
Gelsenkirchen, 04.06.2024  
Themenforum 1

Die Arbeitsstelle Kinder- und Jugendhilfestatistik ist ein vom BMFSFJ und dem MKJFGFI NRW  
gefördertes Forschungsprojekt im Forschungsverbund DJI/TU Dortmund an der  
Technischen Universität Dortmund.

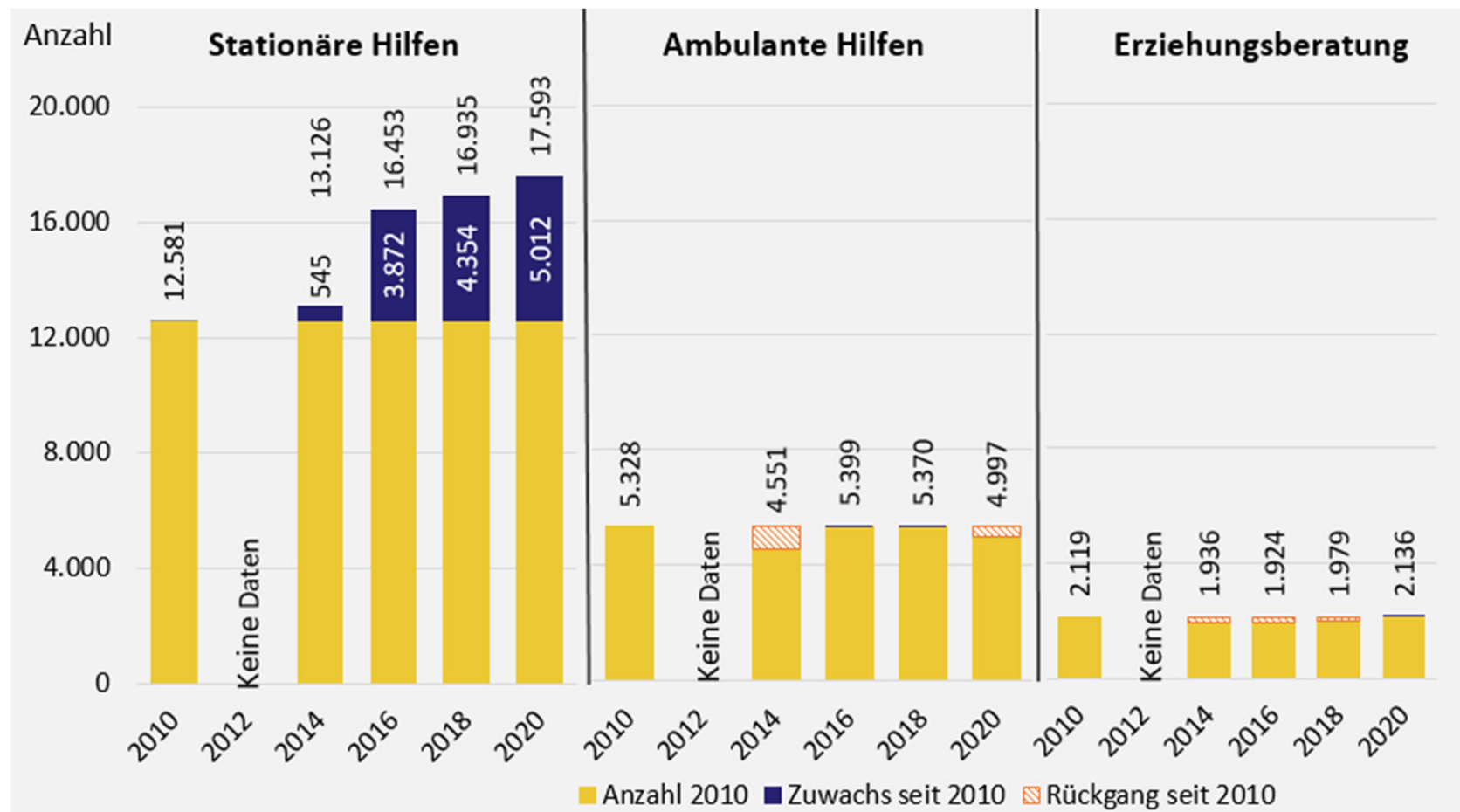


## Inhalt:

- Entwicklungen bei den Beschäftigten in den Hilfen zur Erziehung nach Anzahl und verschiedenen Merkmalen
- Zukunftsszenarien zu Personalbedarfen in den stationären Hilfen zur Erziehung
- Nachfragen

## Entwicklung der Anzahl des pädagogischen Personals<sup>1</sup> in den erzieherischen Hilfen nach Leistungsarten

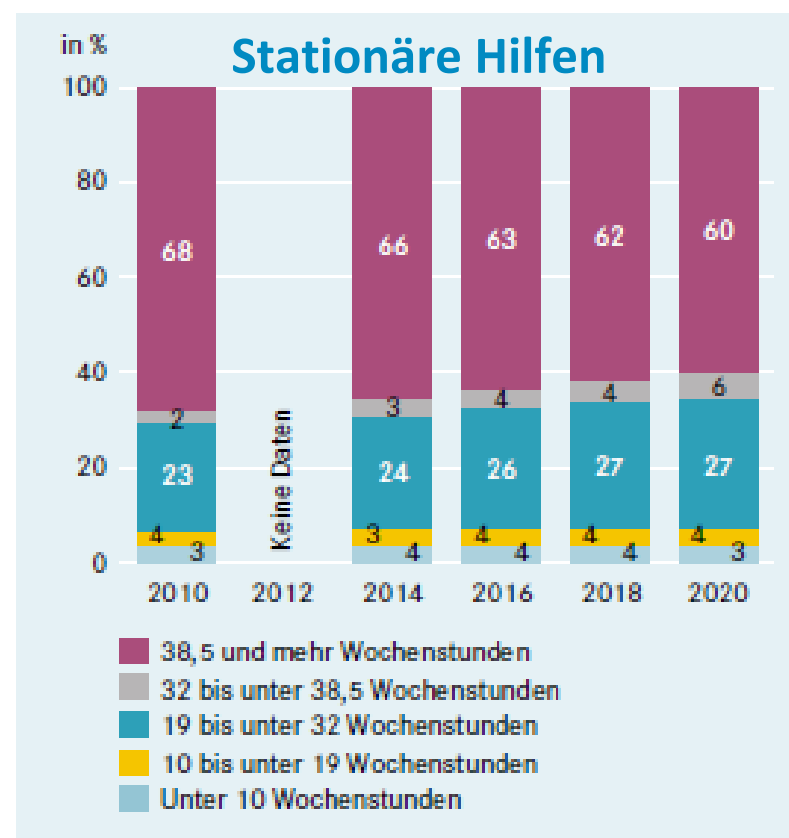
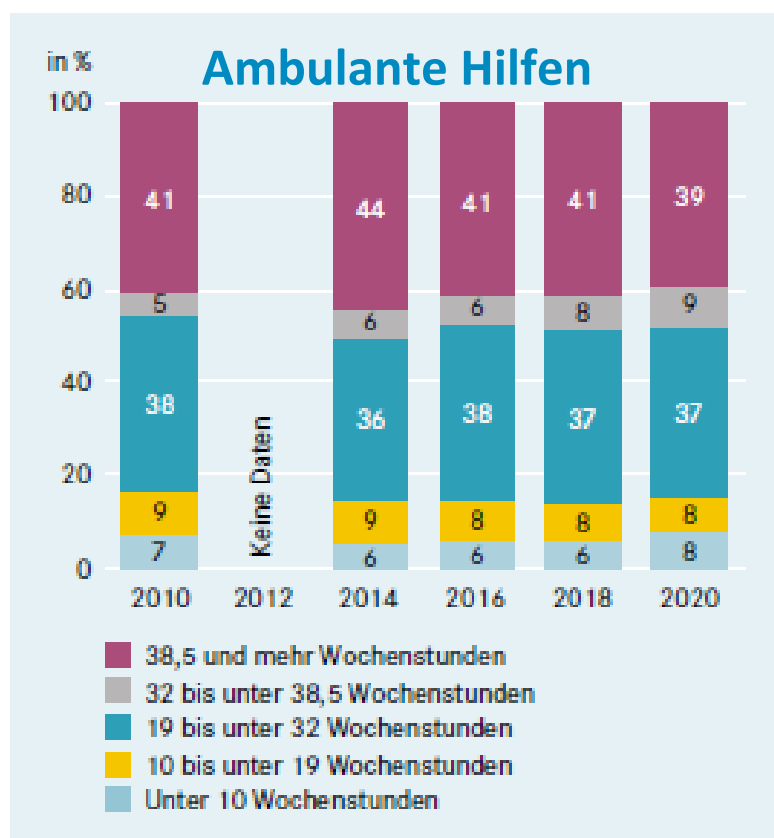
(NRW; 2010 bis 2020; Angaben absolut)



<sup>1</sup> Pädagogisches und Verwaltungspersonal

Quelle: IT.NRW: Statistiken der Kinder- und Jugendhilfe – Einrichtungen und tätige Personen (ohne Tageseinrichtungen für Kinder); verschiedene Jahrgänge; eigene Berechnungen des Forschungsverbunds DJI/TU Dortmund

## Entwicklung der Anteile des pädagogischen Personals<sup>1</sup> in den ambulanten und stationären Hilfen zur Erziehung nach Beschäftigungsumfang (NRW; 2010 bis 2020; Angaben absolut)

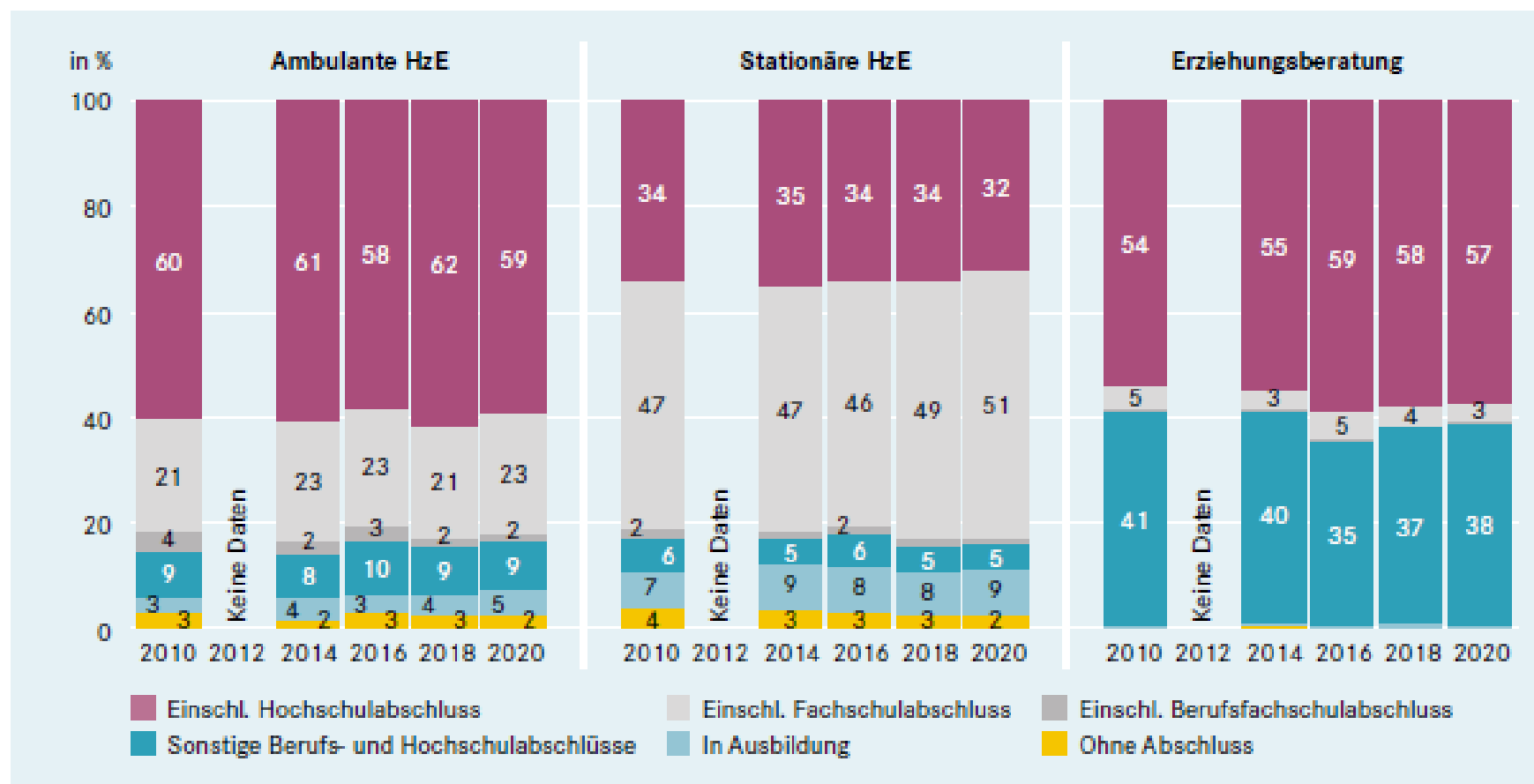


<sup>1</sup> Pädagogisches und Verwaltungspersonal

Quelle: FDZ der Statistischen Ämter des Bundes und der Länder: Statistiken der Kinder- und Jugendhilfe – Einrichtungen und tätige Personen (ohne Tageseinrichtungen für Kinder); DOI: 10.21242/22542.2010.00.00.1.1.0 – 10.21242/22542.2020.00.00.1.1.0; verschiedene Jahrgänge; eigene Berechnungen des Forschungsverbunds DJI/TU Dortmund

## Entwicklung der Qualifikationsanteile des pädagogischen Personals<sup>1</sup> in den Hilfen zur Erziehung nach Leistungssegmenten

(NRW; 2010 bis 2020; Angaben absolut)

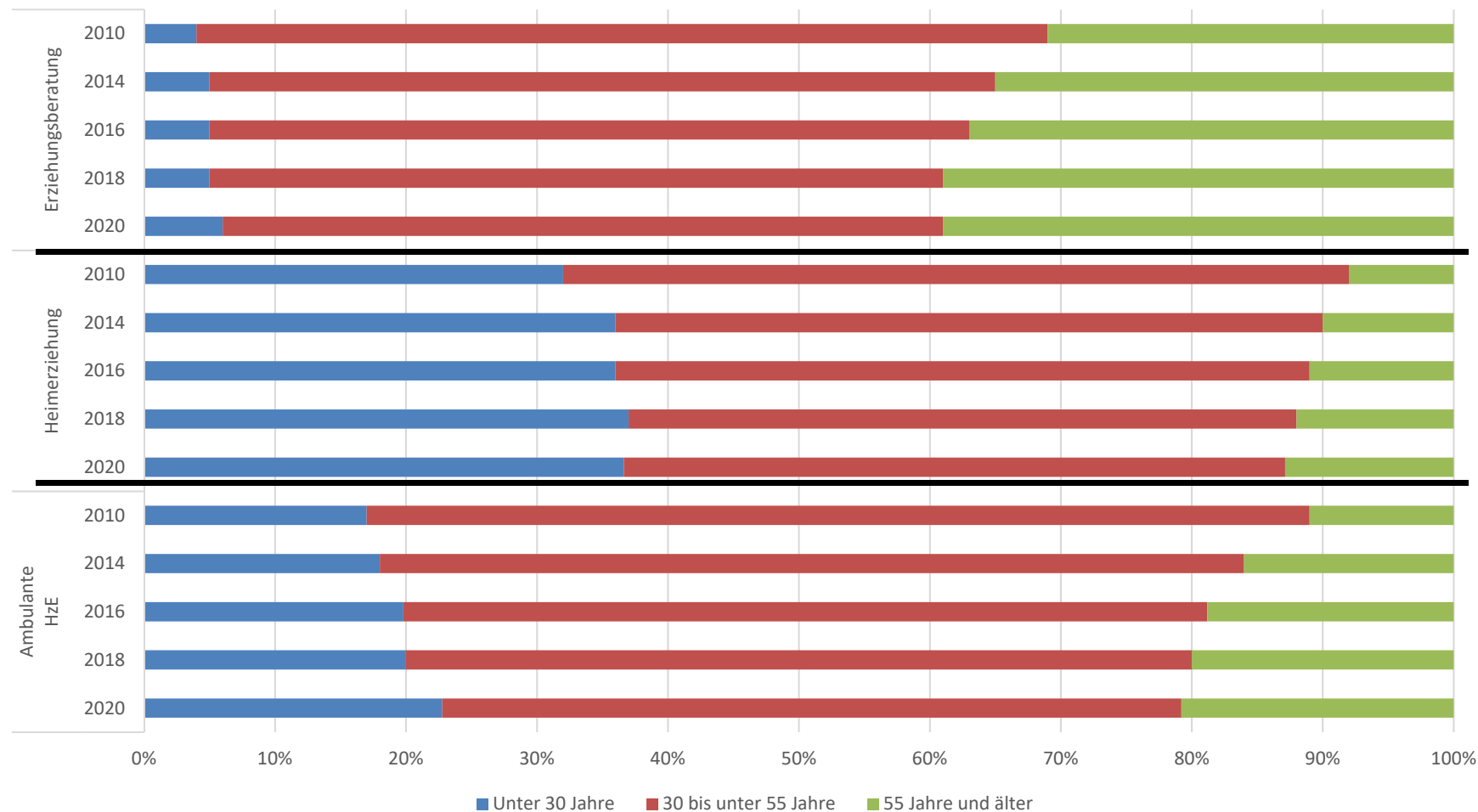


1 Pädagogisches und Verwaltungspersonal

Quelle: IT.NRW: Statistiken der Kinder- und Jugendhilfe – Einrichtungen und tätige Personen (ohne Tageseinrichtungen für Kinder); verschiedene Jahrgänge; eigene Berechnungen des Forschungsverbunds DJI/TU Dortmund

## Entwicklung der Altersstruktur des pädagogischen Personals<sup>1</sup> in den erzieherischen Hilfen nach Leistungsart

(NRW; 2010 bis 2020; Angaben absolut)



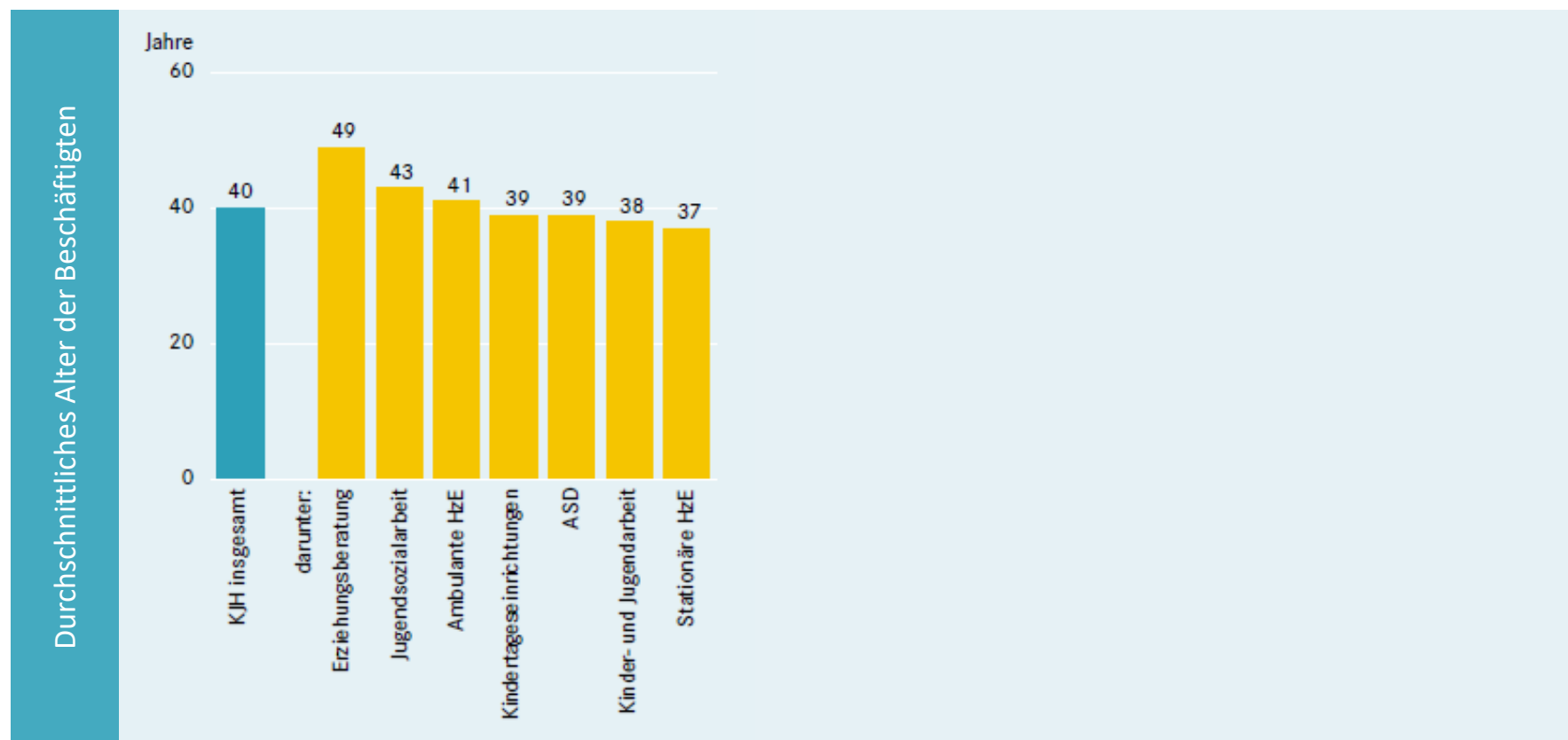
1 Pädagogisches und Verwaltungspersonal

Quelle: StaBa: Statistiken der Kinder- und Jugendhilfe – Einrichtungen und Personal; versch. Jahrgänge;

Zusammenstellung und Berechnung AKJ<sup>Stat</sup>

## Durchschnittliches Alter des pädagogischen Personals<sup>1</sup> in der Kinder- und Jugendhilfe insgesamt sowie in ausgewählten Arbeitsfeldern

(NRW; 2020/22; Alter in Jahren; arithmetisches Mittel)



<sup>1</sup> Pädagogisches und Verwaltungspersonal (hier nur bei den anderen Arbeitsfeldern außer Kita für 2020; Kita einschl. Leitung 2022)

Quelle: IT.NRW: Statistiken der Kinder- und Jugendhilfe – Einrichtungen und tätige Personen; versch. Jahrgänge; eigene Berechnungen des Forschungsverbunds DJI/TU Dortmund

## Überblick zum Altersausschied der Beschäftigten<sup>1</sup> in ausgewählten Arbeitsfeldern jenseits der Kindertagesbetreuung (NRW; 2020; Angaben absolut)

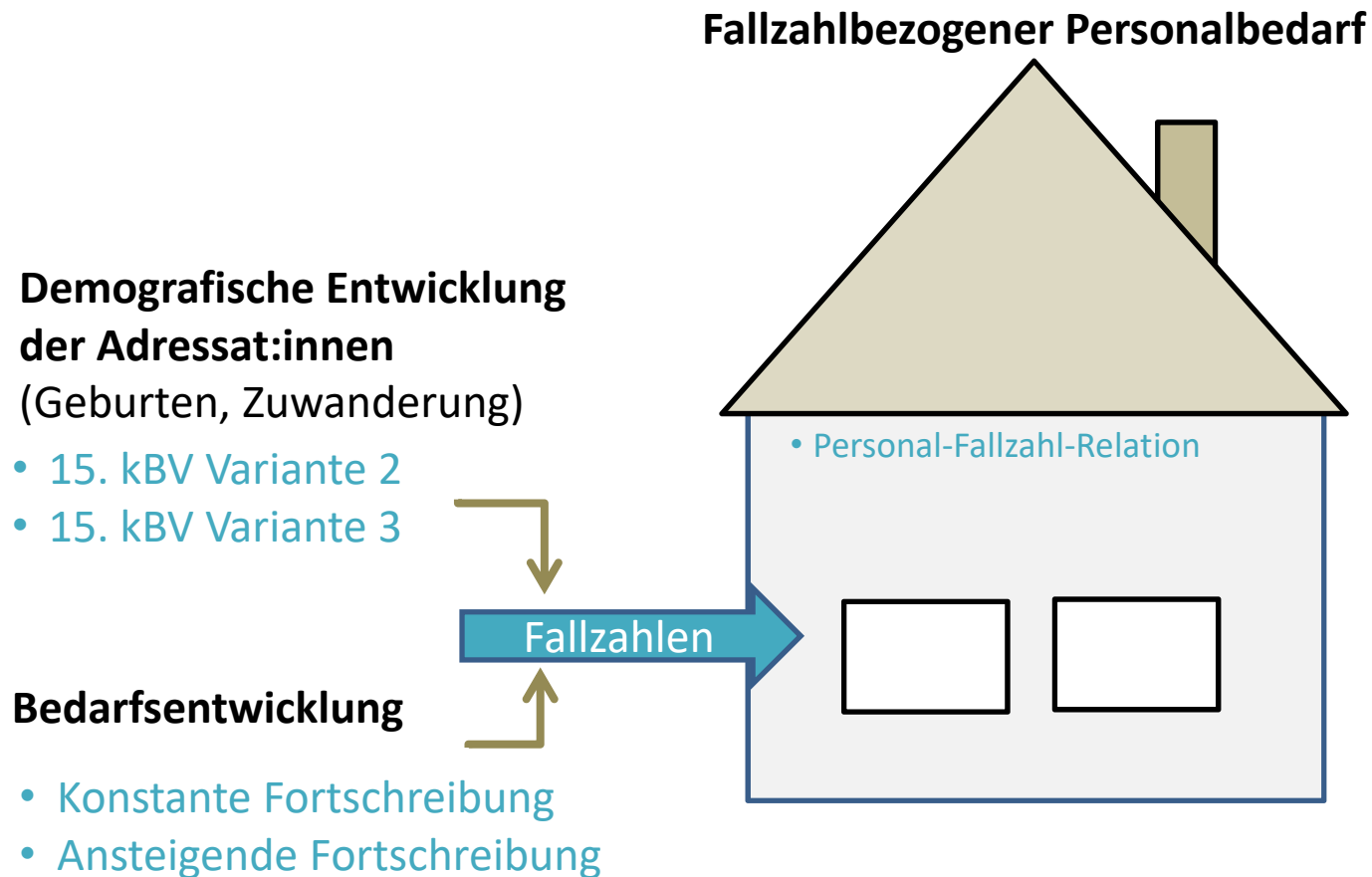
Arbeitsfelder	Beschäftigte insg.	dar.: 55 bis unter 60 Jahre	Anteil Beschäftigter im Alter von 55 bis unter 60 Jahren an insg.	dar.: ≥ 60 Jahre	Anteil Beschäftigter im Alter von ≥ 60 Jahren an insg.	≥ 55 Jahre insg.	Anteil Beschäftigter im Alter von ≥ 55 Jahren an insg.
Kinder- und Jugendhilfe insg. (ohne Kita)	57.865	6.630	11,5	5.428	9,4	12.058	20,8
darunter:							
ASD	4.403	360	8,2	310	7,0	670	15,2
HzE insg.	24.726	2.237	9,0	1.831	7,4	4.068	16,5
Erziehungsberatung	2.136	409	19,1	414	19,4	823	38,5
Ambulante Hilfen	4.997	582	11,6	447	8,9	1.029	20,6
Heimerziehung	17.593	1.246	7,1	970	5,5	2.216	12,6
Kinder- und Jugendarbeit	8.383	747	8,9	663	7,9	1.410	16,8
Jugendsozialarbeit (inkl. Schulsozialarbeit)	1.920	256	13,3	193	10,1	449	23,4

<sup>1</sup> Pädagogisches und Verwaltungspersonal

Quelle: IT.NRW: Statistiken der Kinder- und Jugendhilfe – Einrichtungen und tätige Personen (ohne Tageseinrichtungen für Kinder); verschiedene Jahrgänge; eigene Berechnungen des Forschungsverbunds DJI/TU Dortmund

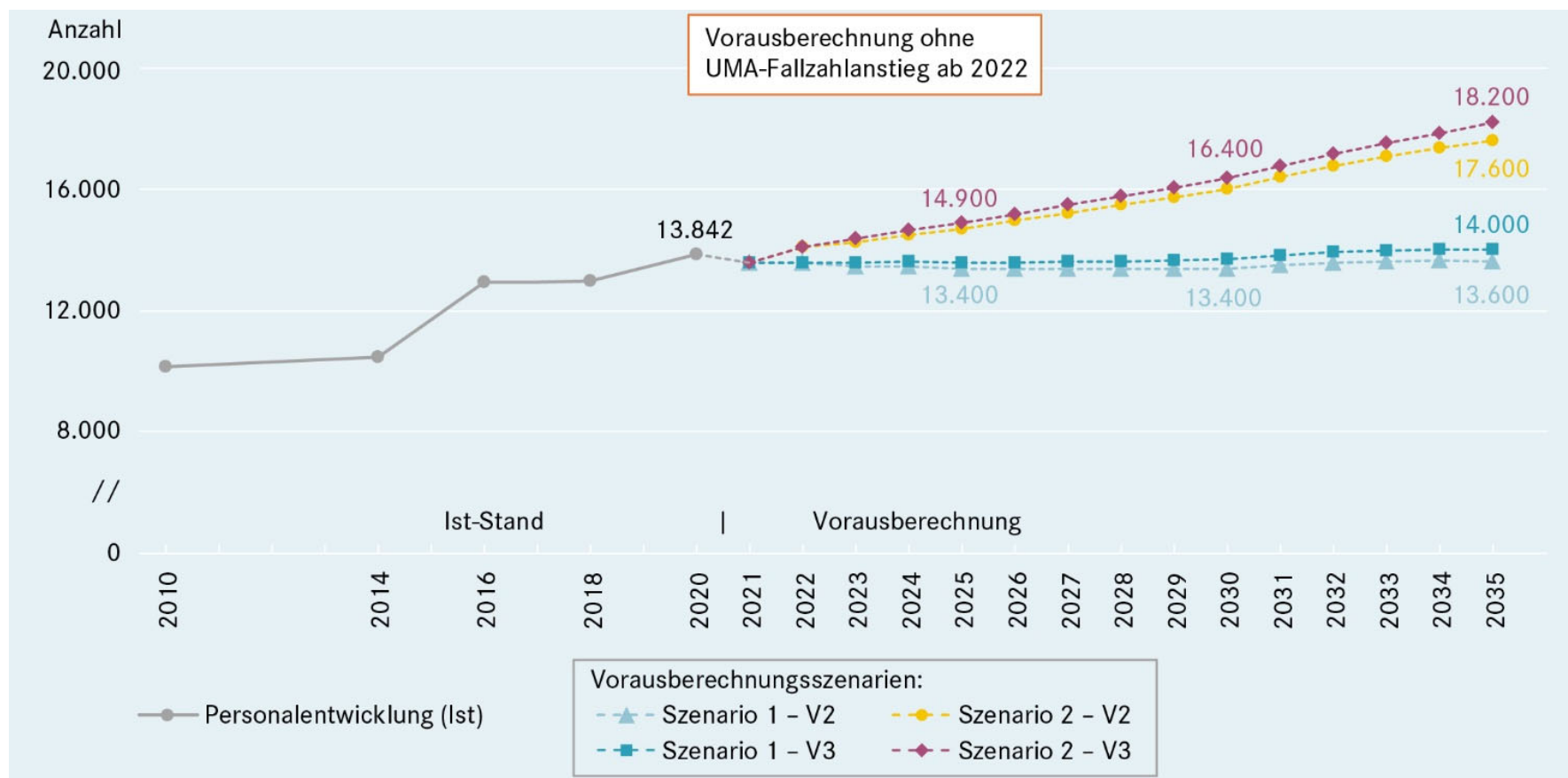


## Zukunftsszenarien zu Personalbedarfen in den stationären Hilfen zur Erziehung



## Entwicklung des Personalbestands und Vorausberechnung des fallzahlbedingten Personalbedarfs (VZÄ) in den stationären HzE nach Szenarien bis 2035

(NRW; 2010 bis 2035; ab 2021 Vorausberechnung; Angaben absolut)



## Zusammenfassung

- Aufgrund der vorausberechneten Personalbedarfe ist im nächsten Jahrzehnt vorerst keine Entspannung der Fachkräftesituation zu erwarten.
- Besondere Herausforderungen betreffen den Altersausschied, die Fluktuation der Beschäftigten auch bereits in jüngeren und mittleren Altersjahrgängen sowie eine Tendenz zu mehr Teilzeitarbeit.